



**merkle**

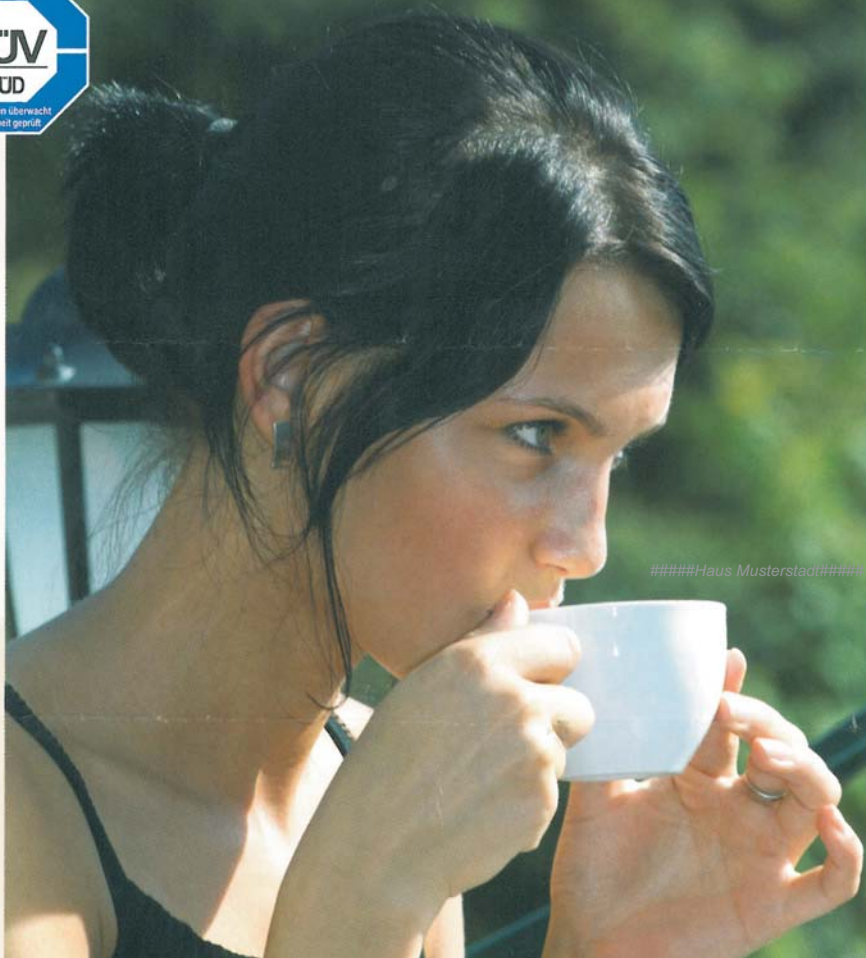
Die Marke für Rollläden und Sonnenschutz

## L; toskana



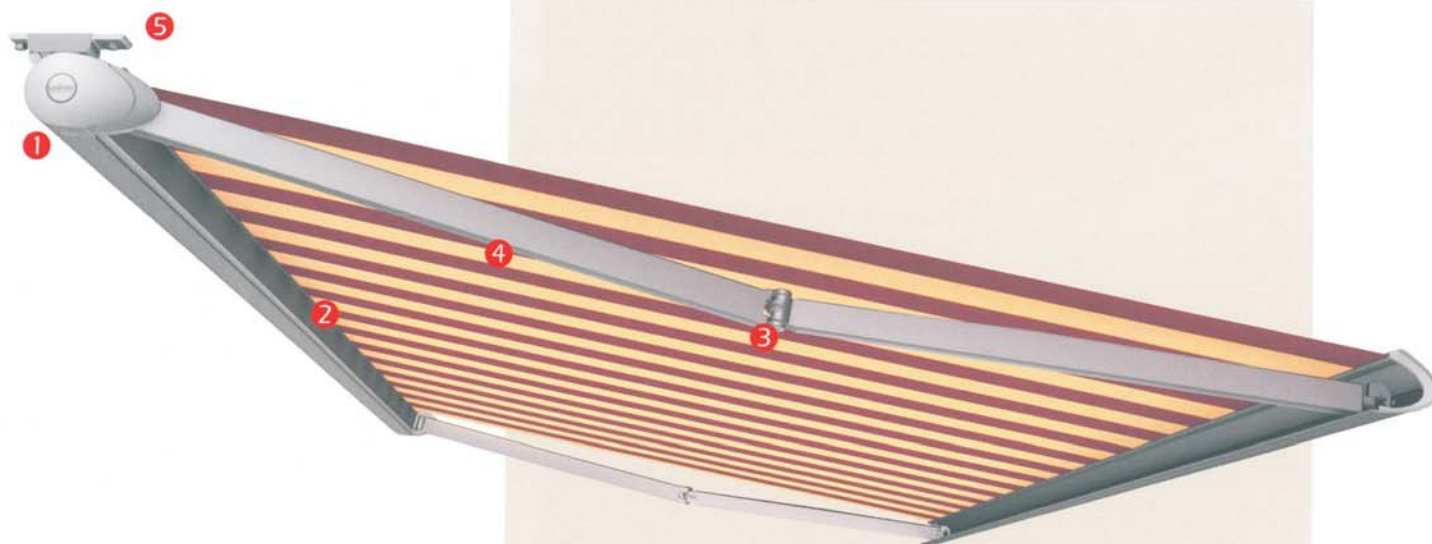
Die kleine  
Kassettenmarkise  
mit großem  
Neigungswinkel

#####Haus Musterstadt#####



# L; toskana

Kassettenmarkise  
in formschönem  
Design – preis-  
wert und klein



Die **Toskana** zeichnet sich durch ihr elegantes Design und ihre vielen ausgefeilten technischen Details aus. In Verbindung mit einem unserer vielen Markisentücher erhalten Sie auf Balkon und Terrasse ein besonders angenehmes mediterranes Flair.

Mit einer max. Breite von 500 cm und einem max. Ausfall von 300 cm ist die Toskana eine ideale Markise für kleine/ mittlere Terrassen und Balkone.



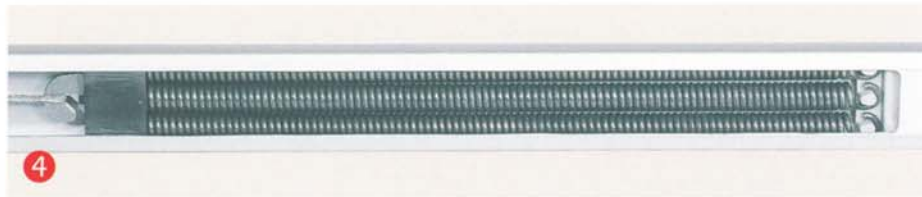
### Der Neigungsbereich

Durch die spezielle Bauweise der Toskana-Markise kann während der Montage bei Motorantrieb und Deckenbefestigung einmalig ein Neigungswinkel von bis zu 80° und bei Getriebeantrieb bis zu max. 55° eingestellt werden.

**Die ideale Lösung, wenn Sicht- und Sonnenschutz erwünscht ist.**

Hervorragend straffer Tuchsitz durch die **extrem hohe Federspannung** der Gelenkarme.

- Kein Aufliegen der Bespannung auf den Armgelenken.
- Armmittelgelenke mit Achsbolzen aus Edelstahl.



**Die Tuchabdeckschale** ▶

Die optional lieferbare Tuchabdeckschale sorgt für eine elegante Abdeckung der Tuchwelle.



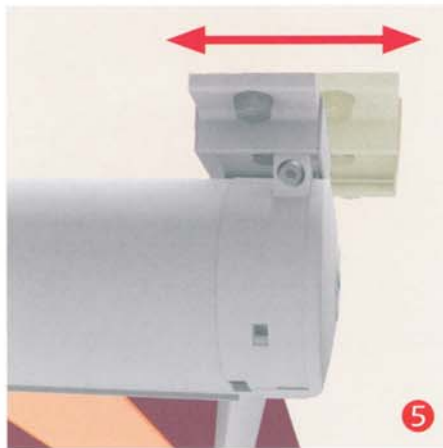
◀ **Das Arm-Mittelgelenk**

Die kunststoffummantelten Doppelseile verhindern die Verschmutzung und Korrosion der Seile durch Umwelteinflüsse. Dadurch wird eine 3-fach höhere Lebensdauer der Seile erreicht (60 bis 80 Tausend Lastenwechsel). Doppelseile nach Flugzeug-Qualitätsnorm. Farbliche Einheit von Armprofil und Seilen.



**Die Konsolen** ▶

Die Toskana wird über zwei außen liegende Konsolen an Wand oder Decke befestigt. Die Anbringung der Konsolen ist bei diesem Modell variabel, da sie seitlich verschoben werden können (siehe Abbildung). Hierdurch wird die Montage einfacher.



**Die Kassette**

Auch von hinten bietet die Toskana einen schönen Anblick. Mit ihrer 13 cm hohen Kassette vermittelt sie auch bei einer Montage an Decke, Dachvorsprung und Balkon einen harmonischen Eindruck.



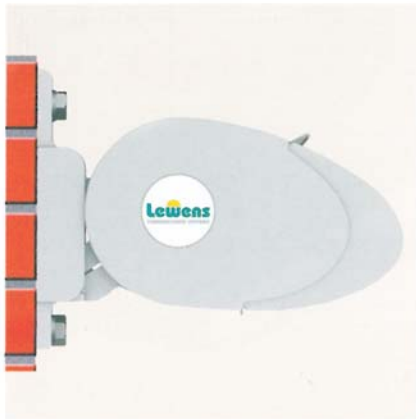
**Die Stoffauswahl**

Unsere neue Kollektion bietet Ihnen eine große Auswahl an Mustern quer durch die ganze Farbpalette.

**Die Endkappen** ▶

Die aus Kunststoff bestehenden Endkappen können farblich an den Markisenstoff angeglichen werden.





## Technische Daten und Montage

### Technische Merkmale

#### ■ Anlagenbreite

bis 500 cm mit 2 Gelenkarmen

#### ■ Armlängen

150/200/250/300 cm  
Sonderlängen auf Anfrage

#### ■ Antrieb

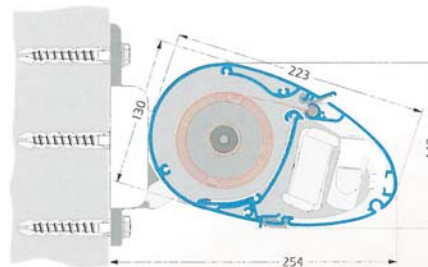
Standardmäßig immer mit Elektromotor, auf Wunsch (Minderpreis) mit Schneckengetriebe lieferbar.

#### ■ Sonderausstattung

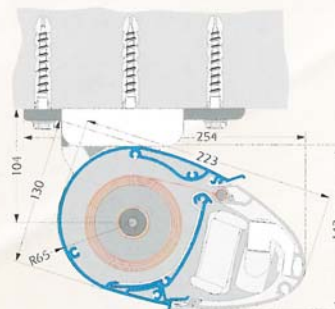
Sonnen- und Windwächter,  
Funkbedienung

#### ■ Gestellfarben

- silber eloxiert E6/EV1, Detailelemente pulverbeschichtet: silber
- silbermetallic pulverbeschichtet
- weiß pulverbeschichtet RAL 9016
- braun pulverbeschichtet RAL 8077
- creme pulverbeschichtet RAL 9001
- Sonderbeschichtung in allen RAL-Farben möglich



Wand



Decke

Technische Änderungen vorbehalten

Wir beraten Sie gerne: