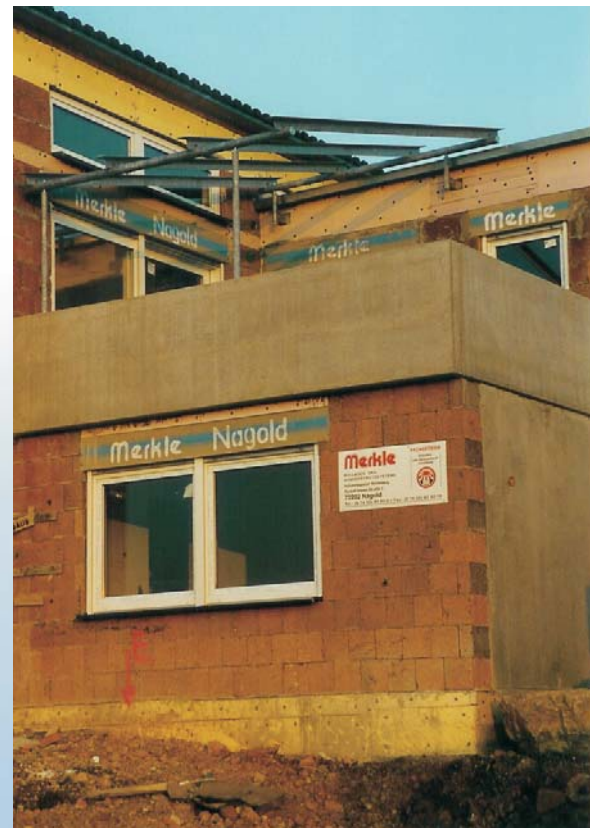




**Merkle**  
Die Marke für Rollläden und Sonnenschutz

## P,RG-Rollladenkasten

Dauerhaft eingemauert...  
...nur in bester Qualität!



Wohnhaus Nagold

**DIE REVOLUTIONÄRE FERTIGKASTENGENERATION:** RG = raumseitig geschlossen

Gestaltungsfreiheit: Egal ob Sie den Kasten übertapezieren oder verputzen, Ihre Wand bleibt bei Wartungsarbeiten unangetastet. Da der P,RG-Kasten aus einem Bauteil besteht, gehören Deckel- Anschlussfugen der Vergangenheit an, so bleibt Ihre Gebäudehülle auch an bisherigen Schwachpunkten zuglückt. Gleichzeitig sorgen hervorragende Isolierwerte für weitere Energieeinsparung.

Absolut robust: Unser P,RG-Kasten ist äußerst stabil und dient so dem Maurer bei der Verarbeitung als Schalhilfe.

Als Meister- und Fachbetrieb mit jahrzehntelanger Erfahrung fertigen wir unsere Kasten ausschließlich aus qualitativ hochwertigen Komponenten. Schon bei unserer Konfektion und Konstruktion von Rollladenkasten bringen wir die bewährte Merkle-Qualität zum Einsatz.

# P,RG-Rollladenkasten

## Konstruktion

Verwindungssteifer, doppelwandiger Aufbau. Die Außenfläche besteht aus einer schlagzähelastischen, putzverkrallenden Spezialplatte, die Dämmung aus FCKW-freiem Polyurethan bzw. Styropor, die Innenschale aus Naturfaserholz (Biohartfaser). Die Isolierung kann somit nicht durch Kleintiere oder Insekten angegriffen werden, auch Rückbildung der Isolierung durch Witterungseinflüsse ist unterbunden. Die schlupfplatte, Hartfaserplatte trägt zur dauerhaften Rollladen-Funktion bei. Durch die Gewölbewirkung der Innenschale und den Sandwichaufbau sind unsere Rollladenkästen trotz ihres geringen Gewichts außergewöhnlich stabil. Auch lange Rollladenkästen sind ohne Kranhilfe einzubauen.

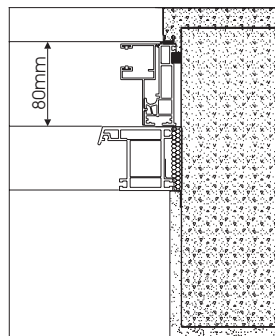
Die Kästen sind raumseitig hochgedämmt geschlossen. Einbau und erforderliche Revisionsarbeiten erfolgen durch den verbreiterten Rollladenschlitz. Dieser wird durch ein abnehmbares Aluminiumprofil optisch und technisch sauber geschlossen.



Optimaler Isothermenverlauf durch zusätzliche Dämmwirkung

## Wärmedämmung

Unsere Rollladenkästen bieten hervorragende Wärmedämmwerte und einen großzügig bemessenen Rollraum. Sie übertreffen die Mindestdämmwerte, die von Energieeinsparverordnung (EnEV 2002) und DIN 4108 gefordert werden. Der U-Wert (früher k-Wert) bleibt mit max.  $0,6 \text{ W/m}^2\text{K}$  deutlich unter geforderten Wert von max.  $0,73 \text{ W/m}^2\text{K}$ . Seitenteile und Auflager werden zusätzlich gedämmt. Der Wärmedurchlasswiderstand R beträgt an jeder dieser Stellen min.  $0,55 \text{ m}^2\text{K/W}$ . Durch die raumseitig komplett geschlossene Ausführung ist unser Kasten durchzugsicher. Der größere Abstand des Rollladenpanzers zum Fenster und das damit größere Luftpolster verbessern die Dämmwirkung des Rollladens. Ebenso die in der Leibung sitzenden, mit mehreren Hohlkammern versehenen Spezialführungsschienen. Diese bestehen zur Isolierung aus einem Kunststoffgrund- und dem Aluminium-Schienenprofil mit Aluminiumabdeckschenkel.



Leibungsanschluß mit gedämmtem Schienensystem

## Schalldämmung

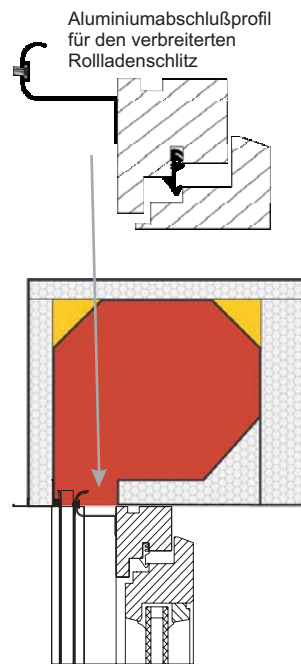
Unsere Rollladenkästen bieten Schalldämmwerte, die, je nach Ausführung, die Anforderungen bis Schallschutzklasse 6 erfüllen.

## Verarbeitung

Die Umsetzung von Ihren Individuellen Wünschen ist unser Ziel. Auch Sonderkonstruktionen können ohne größere Lieferzeiten für Sie gefertigt werden.

## Einsatz

Eck- u. Erkerkonstruktionen, große Einbaulängen oder spezielle Einbauhöhen - für jede Anwendung bieten wir die optimale Lösung. Bitte beachten Sie, dass der Flügel direkt unter dem Rollladenkasten drehbar sein muss!



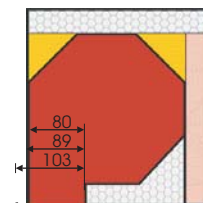
Vertikalschnitt durch das Gesamtsystem

## Vorteilhafte Optik

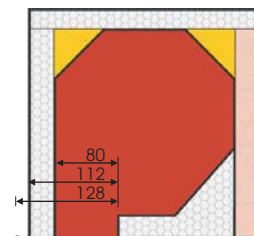
Durch den mit dem Rollladenkasten fest verbundenen hochdämmenden Rollladenkastendeckel ist der Kasten raumseitig komplett monolithisch geschlossen. Die Kasteninnenseite kann beliebig gestaltet werden.

## Besonders harmonisch:

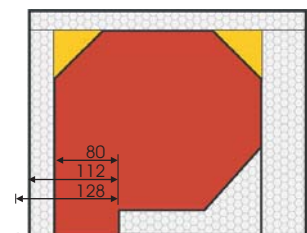
Die ähnliche Fensterposition von Merkle Sonnenschutzkästen und P,RG-Kästen lässt Ihr Haus einheitlich erscheinen, egal ob sich Markisen, Jalousien oder Rollladen hinter der Fassade verbergen.



P,RG K 240 PUR  
B/H 240 x 260 mm



P,RG P 300 PUR  
B/H 300 x 300 mm



P,RG P 365 S  
B/H 365 x 300 mm

Technische Änderungen vorbehalten

Wir beraten Sie gerne: